



Castiglion Fiorentino - Rio Senaia



## Percorsi Verdi

*Nature walks and cycle paths*

Carta dei Sentieri della Val di Chio  
*Paths in Val di Chio*

Percorso "Antichi Mulini"  
*Delightful Route "Old Mills"*

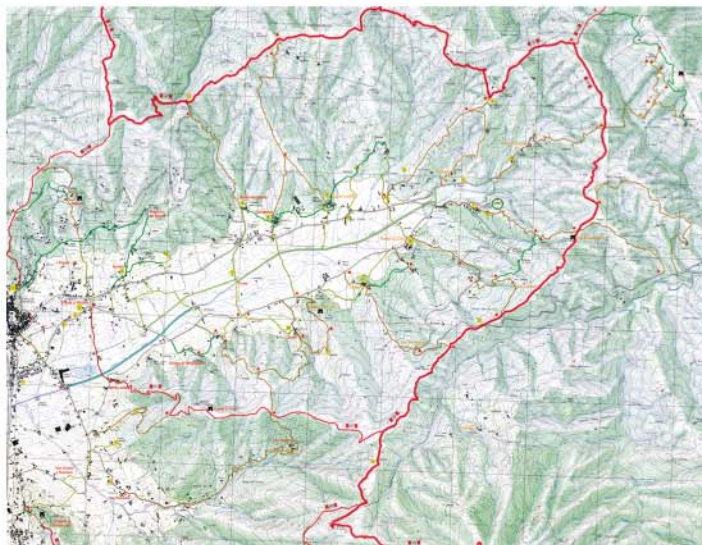
Percorsi CAI  
*CAI's Route*

## Carta dei Sentieri della Val di Chio

### Paths in Val di Chio

La Val di Chio é attraversata da una serie di sentieri, organizzati su circuiti ad anello, facilmente percorribili e segnalati con apposite indicazioni e bacheche illustrative. Gli itinerari possono essere divisi in tre tipi: percorso dei mulini, percorso delle pievi-chiese-borghi, percorso dei castelli. Ognuno presenta difficoltà diverse: quello dei mulini é totalmente pianeggiante e si snoda lungo l'argine del fiume Vingone; quello delle pievi-chiese-borghi interessa le strade di collegamento tra gli insediamenti della mezzacosta ad una quota di circa 300 mt., e infine quello dei castelli che percorre le cime delle colline che contornano la valle.

*The valley is crossed by several circular paths, pointed out by notice boards and directions. There are three kinds of itineraries: the path of the mills, the path of the villages with their churches and the path of castles. The path of the mills is on a level ground and goes along the river Vingone; the path of the villages winds among settlements on the hillsides at an altitude of 300 m., while the path of the castles goes along the hills-top that enclose the valley.*



## Percorso "Antichi Mulini" in Val di Chio

### Delightful Route "Old mills" in Val di Chio

Il percorso degli «antichi mulini» ripercorre per un tratto il tracciato dell'antico torrente Cilone, ora confluito nel Vingone a seguito delle opere di bonifica dei secoli scorsi.

E' un percorso pensato per il relax e il divertimento. Notevoli sono le qualità ambientali della zona: infatti troviamo delle querce secolari e dei filari di aceri capestri con vite maritata che delimitano la strada, oltre a scorci sul paesaggio di notevole bellezza.

Lungo tutto il tratto si trovano toponimi che dichiarano l'antica funzione di questi luoghi, ad esempio Mulin Nuovo, Mulino Bianco, Mulino dello Zoppo, ecc.: da qui l'idea di chiamarlo «Percorso degli Antichi Mulini».

*The route of «old mills» goes along the ancient stream named Cilone, now flowed into the Vingone after the reclamation works of the past centuries. The route was planned for the enjoyment and relaxing of no age-limit people. The area presents different sorts of environment such as age-old oaks or rows of maples that define the street, as well as a fine view.*

*Along the way we find toponymes that state the old function of this places, such as Mulin Nuovo, Mulino Bianco, Mulino dello Zoppo, etc: the idea of calling it «course of old mills» arises from here.*



## Percorsi CAI

### CAI's routes

Il territorio di Castiglion Fiorentino è attraversato da percorsi segnalati del CAI. (Club Alpino Italiano)

Percorso N. 50:  
Monte Castiglion Maggio  
La Foce  
La Montanina  
Passo Belvedere  
Spinabbio  
Km. 17,5

Percorso N. 555:  
Piazzale Garibaldi  
Monte Castiglion Maggio  
Km. 5

Percorso N. 557:  
Spinabbio  
Pergognano  
Km. 5

Percorso N. 559:  
Spinabbio  
Parco Comunanze  
Castello Montecchio  
Km. 12

I percorsi sono evidenziati da segnali a strisce bianche e rosse, colori ufficiali del Club Alpino Italiano, posti su alberi bene in vista o su massi.

Agli incroci si può trovare anche la freccia indicativa.



*The area of Castiglion Fiorentino is crossed by marked routes of Cai. (Italian Alpine Club)*

Route n. 50:  
Monte Castiglion Maggio  
La Foce  
La Montanina  
Passo Belvedere  
Spinabbio  
Km. 17,5

Route n. 555:  
Piazzale Garibaldi  
Monte Castiglion Maggio  
Km. 5

Route n. 557:  
Spinabbio  
Pergognano  
Km. 5

Route n. 559:  
Spinabbio  
Parco Comunanze  
Castello Montecchio  
Km. 12



*The routes are indicated by signs with white and red stripes, the official colours of the Italian Alpine Club, placed on trees or rocks. There are also direction indicators at crossroads.*

